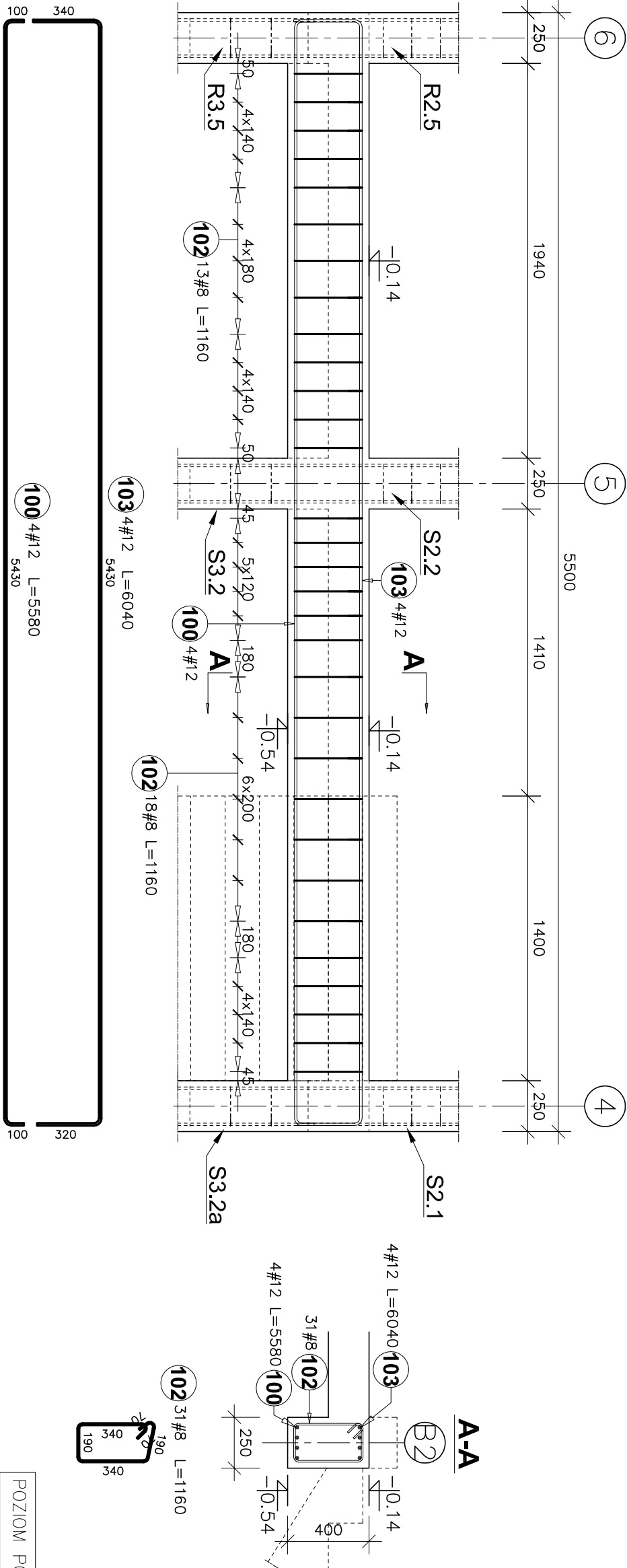


Belka B3.1
(25x40cm)

Liczba elementów: 1



- UWAGI:
- ELEMENTY ŻELBETOWE WYLEWANE Z BETONU;
 - powyżej poziomu terenu: C25/30
 - Stal zbrojeniowa klasy AIIIIN (B500SP)
 - Zakłady dla prętów: #10–65cm, #12–75cm, #16–85cm
 - Otulina: 30mm
 - Należy zachować ciągłość zbrojenia
 - łączonych elementów. Zbrojenie podłużne ław należy wprowadzić w dochodzący element na długość równą minimum długości zakładu dla danej średnicy pręta.
 - Rysunek rozpatrywać łącznie z opisem technicznym branży konstrukcyjnej oraz projektami technicznymi pozostałych branż.
 - Rysunek rozpatrywać łącznie z rysunkami elementów dochodzących.
 - wymiary podano w mm.
 - klasa ekspozycji XC1

PROJEKT WYKONAWCZY					
Jednostka projektowa:	Biuro Usług Projektowych i Inwestycyjnych "DOMINEX" Okawian Wozniak ul. Lewickowskiego 25/309, 38-400 Krośno tel. 13 436 99 12				
Nazwa obiektu budowlanego:	"Przebudowa wraz ze zmianą sposobu użytkowania istniejącego zabudowanego budynku Pałacu Karłowickich na budynek użyteczności publicznej - muzeum i bibliotekę multimedialną (medialny) oraz rozbudowa o pomieszczenia przeznaczane na muzeum - muzeum Rzemiosła w Krośnie - »Przestrzeń Nauki, Kultury i Sztuki w Krośnie", a także o pomieszczenia przeznaczane na przestrzeń dla rozwoju aktywności społecznej mieszkańców, na terenie nr ewid. 3421/12, położonej w Krośnie przy ul. Grodzkiej 41, obręb Śródmieście."				
Inwestor:	Muzeum Rzemiosła w Krośnie, ul. Piłsudskiego 19, 38-400 Krośno; Gmina Miasto Krośno, ul. Lwowska 28a, 38-400 Krośno				Rok 2025
Adres obiektu budowlanego:	38-400 Krośno, ul. Grodzka 41, dz. 3421/12 OBREB EWIDENCYJNY : ŚRODMIEŚCIE JEDNOSTKA EWIDENCYJNA : KROŚNO				SKALA
Temat rysunku:	ZBROJENIE BELKI B3.1				1 : 25
Element PW	branża konstrukcyjna		Podpis:	Data	
Projektant :	mgr inż. Okawian Wozniak specjalność konstrukcyjna, mgr inż. 13-023828/91			29.05.2025	
Sprawdzający :	mgr inż. Patryk Pajdak specjalność konstrukcyjna, mgr inż. 13-023828/91			29.05.2025	
					4.5K